

À QUESTIONNER AVEC LES ENFANTS

Que raconte le film ?

Un drôle de trio

Ce dessin animé est l'adaptation d'un conte traditionnel et met en scène un petit singe et deux de ses congénères. Plus forts que lui, ils convoitent la banane qu'il a cueillie.

- Comment caractériser l'aspect et la personnalité des trois primates (couleurs, tailles, façons de s'exprimer) ?
- Quels sont leurs points communs et leurs différences ? Leurs forces et leurs faiblesses ?

L'enjeu

Chacun semble d'abord vouloir manger la banane appétissante sans en laisser aux autres. Le petit singe entend privilégier la ruse pour contrarier la force physique. Mais on découvrira finalement les vertus du partage.

- Que recherche chacun des personnages ?
- Qui mange en réalité le plus de portions du fruit convoité ? Comment ?
- Quel enseignement peut-on tirer de l'épisode ?

Que voit-on et qu'entend-on ?

Le dessin

Les personnages se différencient, avant tout par leurs couleurs vives, qui ressortent des décors plus pâles dans leur dégradé de vert et de bleu. Grâce à une composition très soignée et épurée, chaque plan évoque un tableau.

- Décrire le décor de la jungle (éléments et couleurs).
- Comparer les couleurs du décor avec celles des singes.
- Quel est le singe qui attire le plus notre attention ? De quelle couleur est-il ?

Les sons

Les sons émis par les animaux, le bruitage et la musique rythment le récit. Ils participent également à l'ancrer dans le contexte de la jungle africaine.

- À quoi font penser les sons émis par le sympathique petit singe ?
- Quels sont les instruments de musique utilisés ? Quels effets produisent-ils ?

Et moi, j'en pense quoi ?

Costaud ou malin ?

Les trois singes sont déterminés à obtenir ce qu'ils veulent, tout en refusant de partager. Chacun utilise l'atout que lui a donné la nature : la force ou l'intelligence.

- Quels sentiments inspirent les différents personnages ?
- Lequel est le plus attachant et pourquoi ?
- Pourrait-on transposer ce qui est décrit ici au monde des humains ?

Égoïsme ou générosité

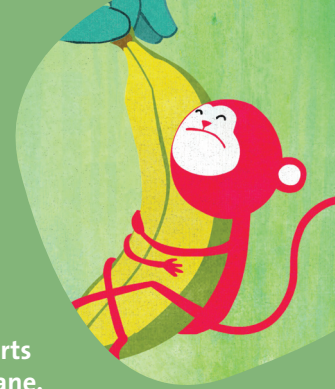
La loi du plus fort est forcément injuste. Le plus petit est présumé plus faible, il compense donc ce handicap supposé par son intelligence.

- Que feraient les élèves dans une telle situation ?
- Que signifie l'idée ultime des singes, à savoir partager la nourriture ?
- Pourquoi la société doit-elle défendre les plus faibles et lutter contre la domination des plus costauds ?

LA LOI DU PLUS FORT

Pascale Hecquet

ANIMATION / FRANCE, BELGIQUE / 2014 / 6'



Un petit singe fait de très gros efforts pour décrocher une énorme banane. Mais un singe plus gros que lui estime qu'elle lui revient, au moment où arrive un singe encore plus fort qui se l'approprie. Le petit singe trouve alors une ruse pour manger la plus grande part de cette banane, mais... à ses risques et périls !

ACTIVITÉS PRATIQUES

Citer d'autres histoires qui se passent dans le même environnement, comme *Le livre de la jungle* de Rudyard Kipling. Que racontent-elles ? Avec quels animaux ?

Imiter les bruits que feraient d'autres habitants de la jungle. Nommer ces différentes façons de s'exprimer (rugir, feuler, barrir, piailler, ricaner, etc.)

Effectuer à la manière du petit singe des exercices de pesée sur une balance traditionnelle et avec différents poids pour tenter d'équilibrer les contenus des plateaux.

Les singes mangent des bananes. Mais que mangeraient une girafe, un tigre, un éléphant ?

Lire un album qui illustrerait une ruse animale destinée à parvenir à ses fins, par exemple la fable de La Fontaine *Le corbeau et le renard*.

FILM(S) PASSERELLE(S)

La moufle (5)

